

Mesilashaiguste alal olukord ja seire 2007.a., seirekava 2008.a.

Mesilashaiguste vältimine. Mesilate registreerimisest ja registrist

Kokkuvõte Arvi Raie ettekandest vabariiklikul mesinduspäeval Tallinnas Väike-Paala 3, 29.03.2008.a.

Lektorileping PR-4-1.4-8

Mesinduspäev toimus Eesti mesindusprogrammi raames, mida toetab Euroopa Liit

1. Kevadine tarulangetise seireuringud 2007.a. ja planeeritav mesilaste haiguste seireuring 2008.a.

20.03-10.04.2007 uuriti EML programmi poolt finantseeritud seire raames mesilates kogutud proove VTL Tallinna osakonnas 33 langetise proovi, mis pärinesid 24-st mesilast. Proove võeti kokku 7 maakonnast. Tulemused mesilaste haigustest 2007.a.

MESILASED		
B. Bakterioloogilised, parasitoloogilised, mükoloogilised leiud kokku...		40
1	Varroatoos, tekitaja <i>Varroa destructor</i>	19
2	Ameerika haudmemädanik, tekitaja <i>Paenibacillus larvae</i>	4
3	Nosematoos, tekitaja <i>Nosema apis</i>	17

2008.a. planeeritav mesilaste haiguste alane uuring.

Uuring keskendub järgmiste haiguste ja haigustekitajate suhtes:

- 1) Ameerika haudmemädanik tekitaja *Paenibacillus larvae larvae*
- 2) Euroopa haudmemädanik tekitaja *Melissococcus pluton*
- 3) Kotthauve tekitaja viirus
- 4) Lubihauve tekitaja seen *Ascosphaera apis*
- 5) Nosematoos tekitaja *Nosema apis*
- 6) Akarapidoos tekitaja *Acarapis woodi*
- 7) Varroatoos tekitaja *Varroa destructor*

01.03-15.04.2008 tarulangetise uurimine nosematoosi, varroatoosi, akarapidoosi suhtes.

01.05-01.09.2008 kärjeproovide võtmist haudmehaiguste kahtluse puhul samuti meeproovide uurimist Ameerika haudmemädaniku eoste suhtes.

01.05-01.09.2008 monitooring varroalesta esinemise suhtes.

01.09-31.12.2008 meeproovide uurimine Ameerika haudmemädaniku eoste suhtes.

Proovide prognoositavad mahud ajavahemikus 01.01.-31.12.2008

Laborianalüüsi meetodid	Mesilate koguarv	Proovivõtuga hõlmataivate ettevõtete arv	Proovide arv ettevõtte kohta	Analüüside koguarv, mis tuleks teha sama meetodiga
parasitoloogiline	7000	150	3	450
bakterioloogiline	7000	150	2	300
diagnostilised	7000	40	1	40
Kokku	7000	340	6	790

Seirekava kevadisest tarulangetisest 2008.a.

Proovivõtmine algab 1. märtsil 2008 ja kestab kuni 15. aprill 2008.a. Proovid uuritakse Veterinaar- ja Toidulaboratooriumi Tartu ja Tallinna osakonnas. Uurimiskulud maksab Eesti Mesinike Liit Eesti riikliku mesindusprogrammi 2007-2010 raames.

Proovivõtjuhised.

Haiguse kahtlusel, tuleb mesilast või mesilagrupist võtta igast haiguskahtlasest perest 25-30g (tikutopsitais) hiljuti hukkunud mesilasi. Võetud proovid tuleb identifitseerida ja nummerdada ning varustada kaaskirjaga.

Seire korral sama tervishoiu staatusega mesilast või mesilagrupist võtta proovid kuni viiest meilasperest 25-30g (viis tikutopsitait hukkunud mesilasi)

Kaaskirja vormistamisel tuleb märkida: mesila andmed, mesiniku andmed, andmed proovivõtu kohta

1. mesila suurus
 2. proovide arv
 3. kliinilised tunnused, anamnees
 4. teostatud ravi
 5. hukkunud mesilasperede arv, põhjus?
- proovivõtu kuupäev, proovivõtja kinnitus

Proovid kogutakse EML

Address: J. Vilmsi 53 B, 10147 Tallinn Telefonid: 52 93 589, 51 68 070

Proovid uuritakse Veterinaar- ja Toidulaboratooriumi Tallinna osakonnas Väike-Paala 3, Tallinn 11415.

2. Järgnevalt ülevaade mesilastega tegelemise põhitõdedest ja meetmetest mesilaste haiguste ära hoidmisest.

- 1) Regulaarne kärgede vahetus patogeenide (haigustekitajate) eemaldamiseks
- 2) Meeröövi vältimine, näiteks lennuava kitsendamine
- 3) Perede mesilasemade uuendamine haiguskindlatest liinidest mesilasemadega
- 4) Tarude ja muu inventari põhjalik puhastamine
- 5) Püüa pidada tugevaid mesilasperesid
- 6) Kontrolli peresid regulaarselt, kuid mitte liiga sageli
- 7) Ära liida haiget peret tervega
- 8) Väldi mesilaste tapmist haiguste (nt noseematoosi) leviku tõkestamise eesmärgil
- 9) Paiguta mesilaspered hea õietolmu ja nektarisaagikusega aladele
- 10) Jäta mesilastele pisut mett või toida neid kehva nektarisaagi ajal
- 11) Ära toida neid nakatunud mee või õietolmuga
- 12) Vältimaks jääkaineid mesindustoodetes, patogeenide resistentsuse arenemist ja medikamentide negatiivset mõju perele, püüa mesilaste haiguste ravimisel arstimeid kasutada minimaalselt.

Mesilaspere läbivaatuse põhitõed:

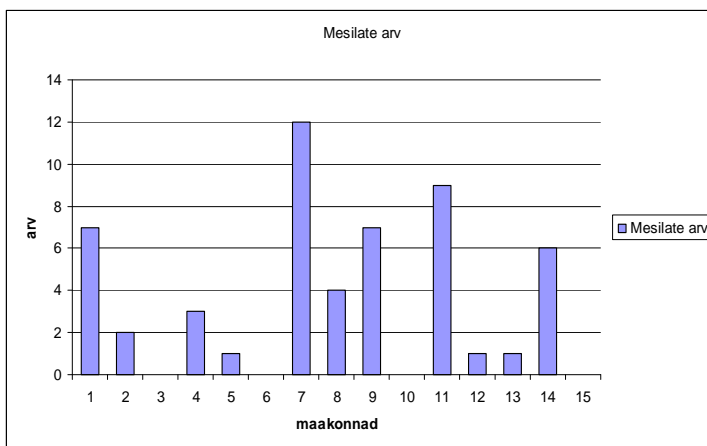
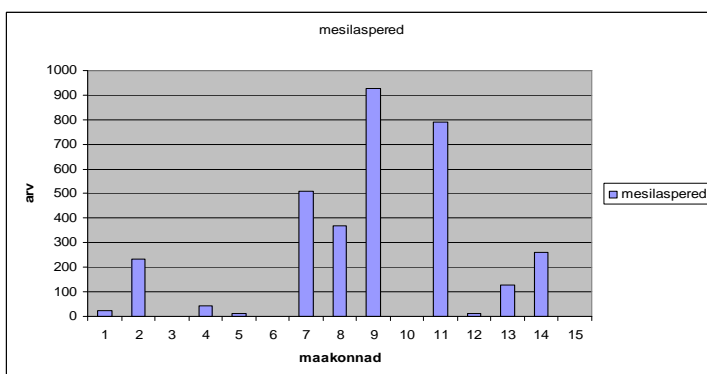
- 1) Tee märkmeid munade, vakkude ja nukkude kohta
- 2) Tee märkmeid mesilasema kohta
- 3) Kontrolli, kas mesilased ja haue on haigustest puhtad
- 4) Pane kirja, kas tarus on piisavalt mett ja õietolmu
- 5) Kontrolli, kas on märke pereheitmiseks valmistumiseks
- 6) Märgi üles, kas taru on seest puhas

Mesilaspäeviku näide

Taru nr.	Tarukaart		Aasta 200...
Mesila:			Mesinik
Ema	Isa	Tervislik seisund	
	Üldseisund		märkused korpused, sülemlemi
	lisatud + , ära võetud -		
			suhk

Mesilate kontrollist maakondades 2007.a.

Kokku kontrolliti maakondade volitatud loomaarstide poolt 2007.a. 53 mesilat, kus oli 3320 mesilastaru. Kontrollide käigus olulisi rikkumisi või puudusi ei avastatud ja seega karistusi ei määratud. Registreeritud mesilate ja neis olevate mesilasperede arvu maakondade lõikes iseloomustavad järgmised andmed:



1	HARJUMAA
2	HIIUMAA
3	IDA-VIRUMAA
4	JÕGEVAMAA
5	JÄRVAMAA
6	LÄÄNEMAA
7	L-VIRUMAA
8	PÕLVAMAA
9	PÄRNUMAA
10	RAPLAMAA
11	SAAREMAA
12	TARTUMAA
13	VALGAMAA
14	VILJANDIMAA
15	VÕRUMAA

2008.a kehtestati VTA peadirektori käskkirjaga Karja inspekteerimise Akt, milles lisas 3 on ka mesilaid puudutav mesila ülevaatus.

Ülevaatus teostatakse statsionaarsetes mesilates ja teistes, kui seda tingib epidemioloogiline uurimine (nakkushaiguste alane olukord). Statsionaarne mesila on mesilasperede püsiasukoht, mis on registreeritud PRIA-s.

Kontrollitavad nõuded mesilas:

- 1) Statsionaarne mesila peab olema registreeritud PRIA-s
- 2) Mesindussaadustega tegeleva isiku tervisetõend
- 3) Kohustuslikud uuringud või töötlemised
- 4) Mesinik peab pidama arvestust mesilasperede arvu kohta (k.a. hukkimised)
- 5) Mesilaste haiguste ennetamine ja tõrje
- 6) Arvestuse pidamine ravi ja ravimite kohta.
- 7) Mesiniku teadmised peavad olema piisavad mesilaste pidamiseks.

