

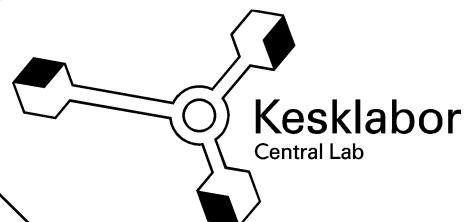
Aruanne meeproovides
õietolmusisalduse
analüüsitulemustest
2010 II etapp

EKUK Rapla filiaal

Tallinn 2010

Lepingu nr: PR 6-3.1-3
Tööde algus: 01.03.2010
Tööde lõpp: 30.07.2010

Anna Aunap
Rapla filiaali juhataja



Töövõtuleping PR-6-3.1-3, teine etapp Õietolmu analüüs mees 2010.a.

Vahemikus 01.03.- 30.07.10.a. tehti õietolmu analüüse 30 meeproovis. Nendest 26 meeproovi oli Eesti mesi ja 4 meeproovi oli importmesi.

Importmesi

Proov 98 (Leedu) - Pärnaõiemesi
Mees esineb 9 % pärna õietolmu.

Proov 99 (Läti, Vinnis)
Mees esineb 71 % ristõieliste õietolmu.

Proov 103 (RIMI) – Pärnaõiemesi
Mesi sisaldab 9 % pärna õietolmu , 46 % ristõieliste õietolmu

Proov 105 (RIMI) – erinevate õite mesi
63 % ristõielisi , 21 % roosõielisi

Eesti mesi

Proov 91
Proovis esineb 36 % paju õietolmu, 35 % ristõielisi ja 10 % valge ristik/mesikas, ülejäänud 19 % koosneb erinevatest õietolmu liikidest.

Proov 92
Selles mees on 52 % ristõieliste ja 29 % paju õietolmu.

Proov 93
Ristõieliste õietolmu 37 %, 35 % paju ja 15 % roosõieliste õietolmu

Proov 94
Proovis on 26 % ristõieliste, 25 % roosõieliste ja 31 paju õietolmu.

Proov 95
Proovis on 46 % roosõieliste, 22 % ristõieliste ja 14 % paju õietolmu.

Proov 96
25 % ristõieliste, 24 % roosõieliste ja 27 paju õietolmu

Proov 97
Meeproov sisaldab 61 % ristõieliste ja 31 % paju õietolmu

Proovid 100
Ristõieliste õietolmu on 30 %, roosõielisi 24 %, 10 % aasristik (punane), ülejäänud on erinevate liikide õietolmud.

Proovid 101

Proovis on 87 % ristõieliste õietolmu

Proov 102

Mees on 28 % roosõieliste õietolmu, 21 % meespea, 18 % paju ja 13 % ristõieliste õietolmu. (Nii õietolmu analüüs kui tegelikus on sama- mesila asub aias pargi lähedal)

Proov 104

Mees on 46 % ristõieliste, 12 % paju ja 11 % roosõieliste õietolmu. Ülejäänud 31 % koosneb paljudest erinevatest õietolmu liikidest

Proov 106

Liigirikas mesi. Kõige rohkem esineb roosõielisi 32 %

Proov 107

Meeproovis on 36 % ristõieliste, 26 % roosõieliste ja 25 % paju õietolmu.

Proov 108,109

Mees on vähemalt 50 % paju õietolmu

Proov 110

Meeproovis on palju erinevaid õietolmu liike- 35 % ristõielisi, 17 % valge ristik/mesikas, 14 % paju jne.

Proovid 111

Liigirikas mesi. Kõige rohkem on paju – 42 %.

Proov 112

Ristõielisi 51 %, 21 % sarikalisi.

Proov 113

Mees domineerivad kahte liiki õietolmu - 42 % sarikaliste ja 38 % valge ristik/mesikas.

Proov 114, 115, 116, 117

Mees on kõige rohkem esindatud ristõielised

Proov 118

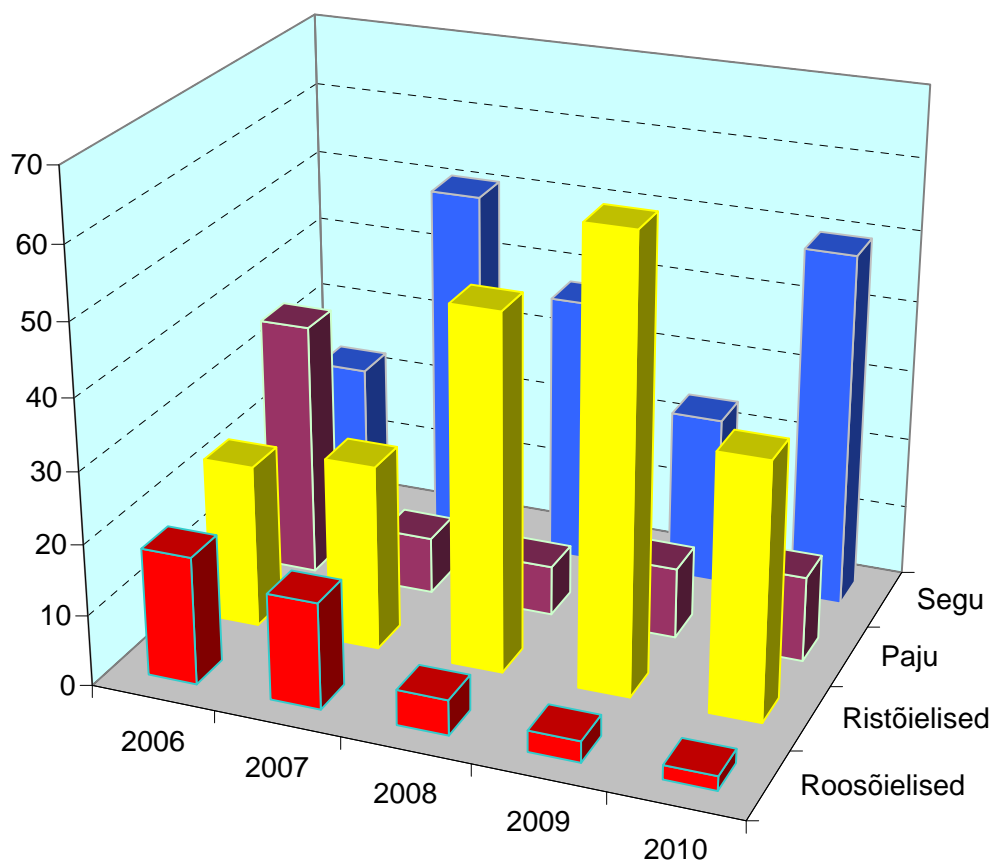
Mesi on liigirikas – 28 % ristõielisi, 20 % paju , 16 % angervaksa, 15 % valge ristik/mesikas, 10 % keerispea jne.

Proov 128

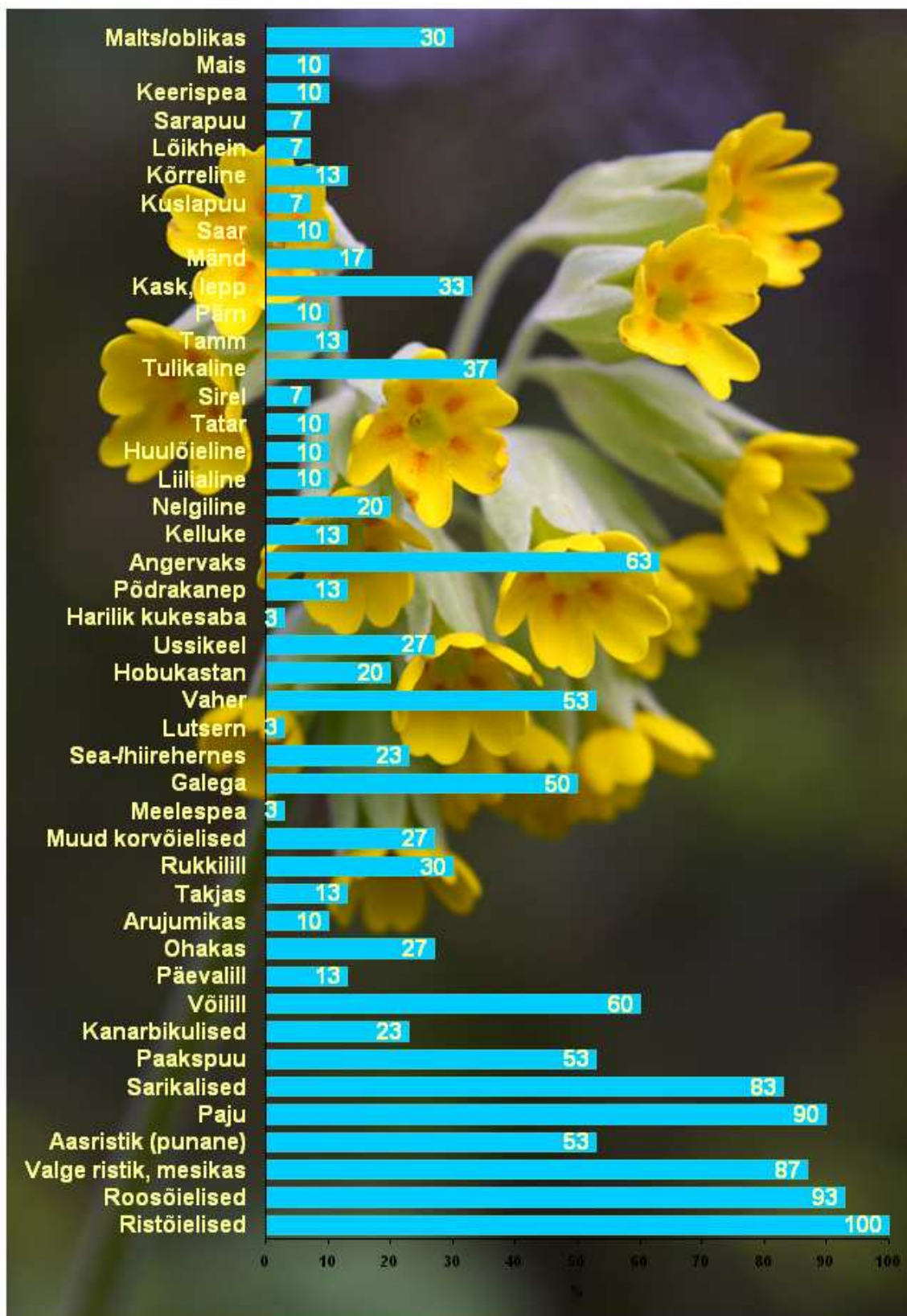
Mees on enamuses ristõielised j paju

Proov 131

Mees on palju paju- 39 %, roosõieliste – 28 % ja ristõieliste- 25 % õietolmu



Joonis 1. Meeliikide jaotus domineeriva õietolmu protsendi järgi (2006-2010)



Joonis 2. Erinevate õietolmude esinemise sagedus 30 meeproovis (%).

Tabel. MESI 2010.a. Õietolmu analüüs II

(e-esineb; p-palju, v-vähe, sp-suhteliselt palju; sv- suhteliselt vähe, k- keskmiselt)

NIMETUS	91	92	93	94	95	96	97	98	99	100	101	102	103	104	105
Õietolmu hulk	v	k	k	k	v	v	p	k	p	p	p	k	sv	p	v
Loetud teri	178	367	324	401	207	221	406	352	381	434	454	341	241	650	288
Ristõielised	35	52	37	26	22	25	61	48	71	30	87	13	46	46	63
Roosõielised	6	2	15	25	46	24	1	10	1	24	2	28	6	11	21
Valge ristik, mesikas	10	4	3	2	5	e	e	1		5		e		3	
Aasristik (punane)	e	1	1	2			3			10				1	
Paju	36	29	35	31	14	27	31	9	3	8	8	18	4	12	
Sarikalised	3	3	2	1	6	7	e	e		4		5		3	e
Paakspuu		e	2	e		e	e	e				e		7	
Kanarbikulised					1					e				1	
Võilill		e	e	1	e	8		e	e	1	e	e		2	e
Päevalill								2	3						e
Ohakas							e	e						e	
Arujumikas								e		e					
Takjas				e											
Rukkilill	e	e					e				1			3	
Muud korvõielised								1	7	e			1		e
Meelespea												21			
Galega	6	4		e			e					4		e	3
Sea-/hiirehernes										4				e	e
Lutsern										2					
Vaher		e			e	3		2		1	e	1	e	1	1
Hobukastan								1			e	6		e	
Ussikeel				e			e			e					
Harilik kukesaba										2					
Põdrakanep			e							e				e	
Angervaks	2	2	2	6			e		2			e		4	
Kelluke				1											
Nelgiline		e		e	e					e		e			
Liilialine												1		e	
Huulõieline			1		e										
Tatar															
Sirel								1		e					
Tulikaline	e			e	1	2				3				e	
Tamm				e											
Pärm								9					9		
Kask, lepp				e		1					e			e	
Mänd						e					e		e	e	
Saar				e		1									
Kuslapuu														e	
Kõrreline										e				e	
Lõikhein															
Sarapuu			1		e										
Keerispea															
Mais									2						1
Malts/oblikas		e	e		e									e	e
Tundmatu		e		e	1	e		13	8	e		e	32		8

Tabeli järg

NIMETUS	106	107	108	109	110	111	112	113	114	115	116	117	118	128	131
Õietolmu hulk	v	v	v	p	p	k	v	v	p	v	v	k	v	k	sv
Loetud teri	107	235	129	392	523	375	73	223	576	119	243	334	250	328	202
Ristõielised	16	36	20	9	35	24	51	8	65	40	91	57	28	47	25
Roosõielised	32	26	18	20	5	19	7		7	6		20	1	3	28
Valge ristik, mesikas	12	4	2	e	17	3	9	38	7	2	e	1	15	3	3
Aasristik (punane)	8			e	6	2			2		4	1	3		e
Paju	19	25	50	55	14	42	8		5	3		18	20	45	39
Sarikalised	5		3	1	2	1	21	42	3	4	1		e	e	e
Paakspuu	2	2	2				1		e			e	e		
Kanarbikulised	e	1			e										
Võilill	e	e		e	e	e						e		e	
Päevalill										18					
Ohakas					e	e	1	e	e						
Arujumikas					e										
Takjas				e	e				e						
Rukkilill					3				e			e	1		
Muud korvõielised			e		e				e						
Meelespea															
Galega					e	2		e	1		4	e	1	e	
Sea-/hiirehernes					1	1							e		
Lutsern															
Vaher	e	1	e	6	e										e
Hobukastan		e		e											
Ussikeel			e	e						e			1		
Harilik kukesaba															
Põdrakanep												e			
Angervaks	2	3	e	3	2	e	1	e	7				16		
Kelluke	e			e	1										
Nelgiline				e											
Liilialine				e											
Huulõieline		e													
Tatar					3			9					1		
Sirel															
Tulikaline		e			2	e									
Tamm					e	e			e						
Pärn						e									
Kask, lepp		e		e		1			e						
Mänd											e				
Saar												1			
Kuslapuu			e												
Kõrreline	e				e										
Lõikhein					e					e					
Sarapuu															
Keerispea					4	2							10		
Mais										2					
Malts/oblikas				e	e					6			2		
Tundmatu			e		1			1	e	17					